

2017年度における朝日大学全学部生の GPA分布

IR推進本部

2017年度GPAは、2018年度3月末のデータとし、2018年5月29日～6月23日間で収集した。

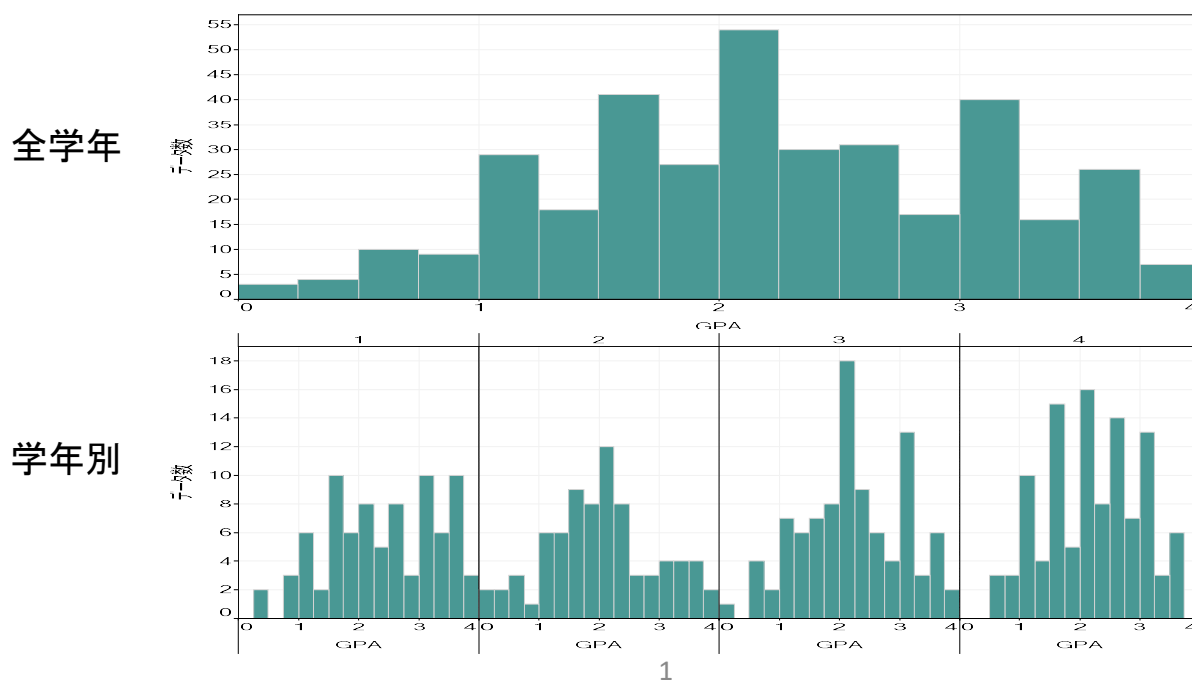
結 果

1 全学部

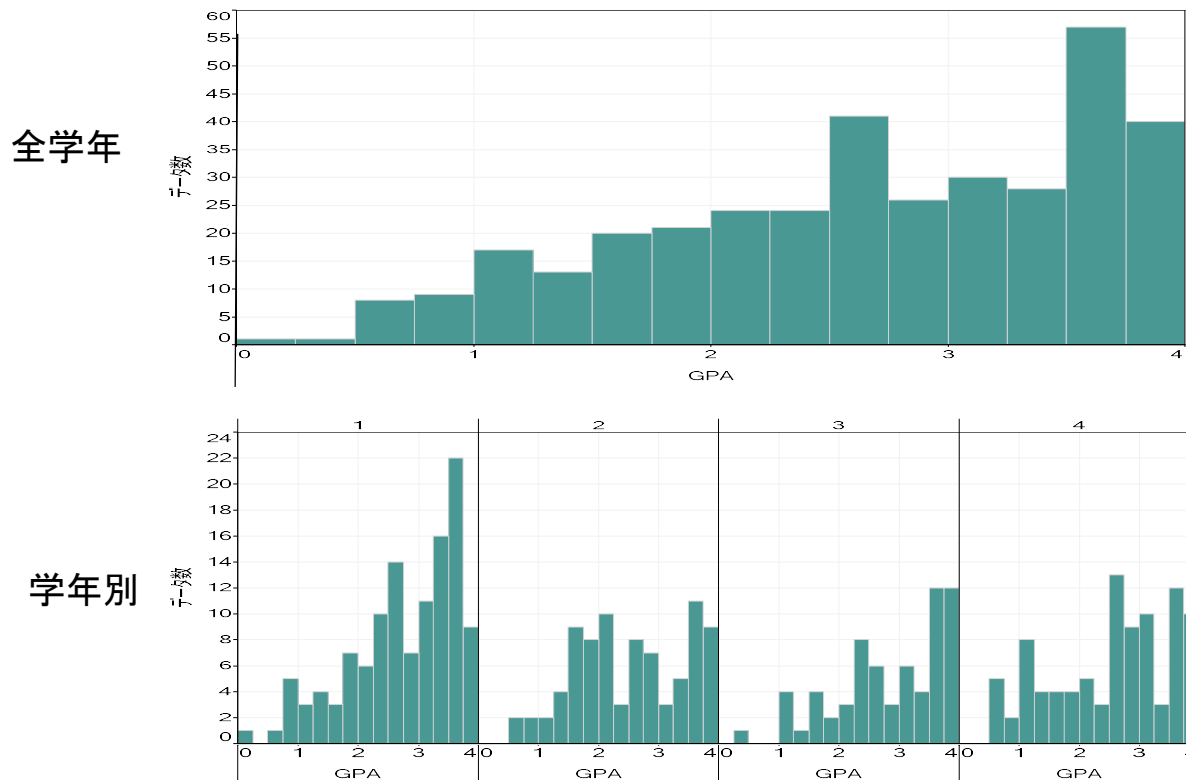
2017年度に最終成績が提出された人数は、法学部362名、経営学部経営学科360名、経営学部ビジネス企画学科344名、保健医療学部看護学科343名、保健医療学部健康スポーツか学科144名、歯学部801名の計2,354名であった。

男女差および入試区分別の概要は2016年度の結果概要と大きな変化は見られなかった。全体的なGPAは、経営学部経営学科が高い値を示し、法学部と経営学部ビジネス企画学科が低い傾向を示していた。

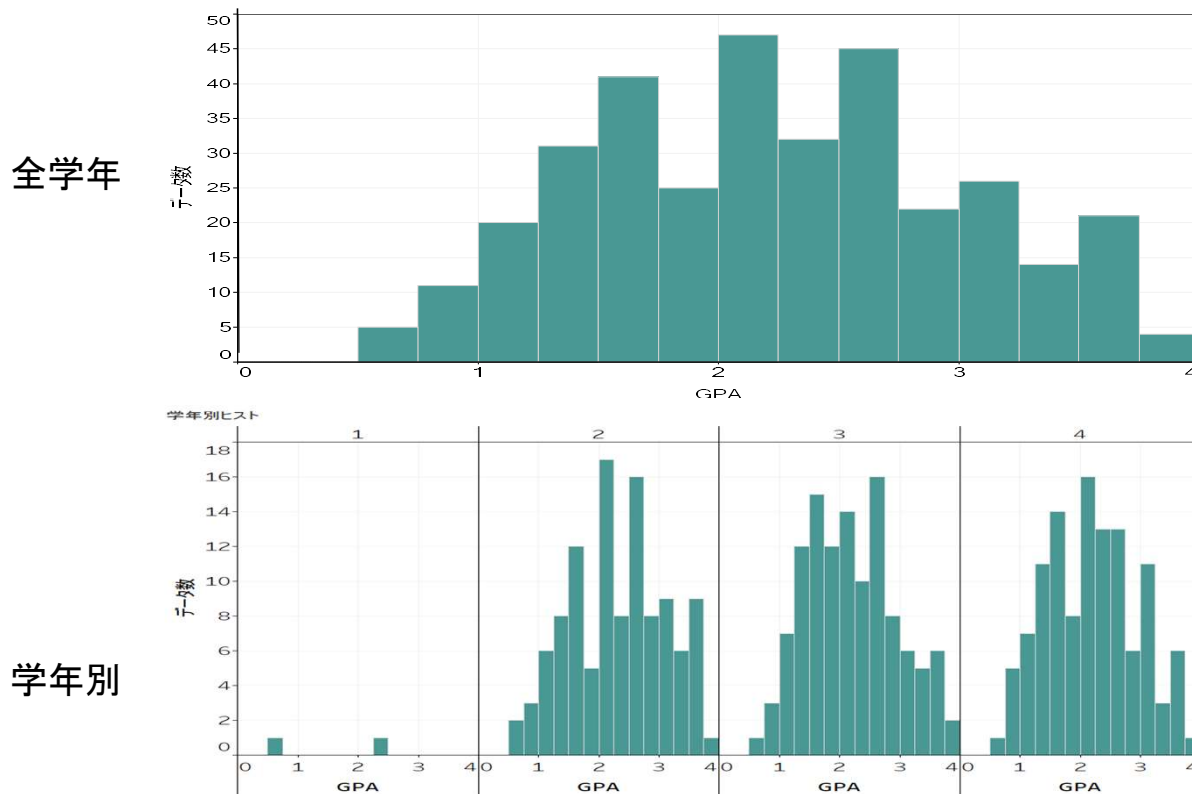
2 法学部



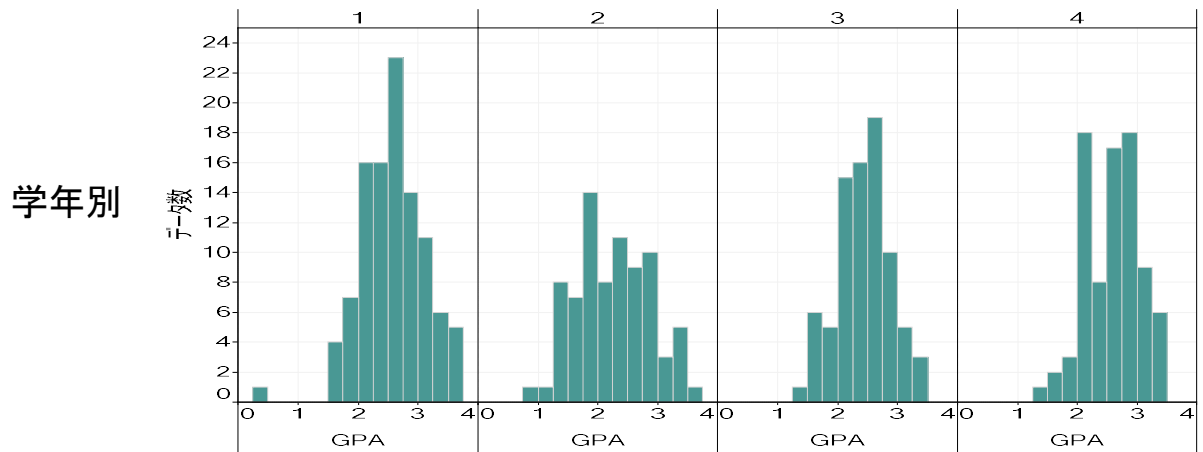
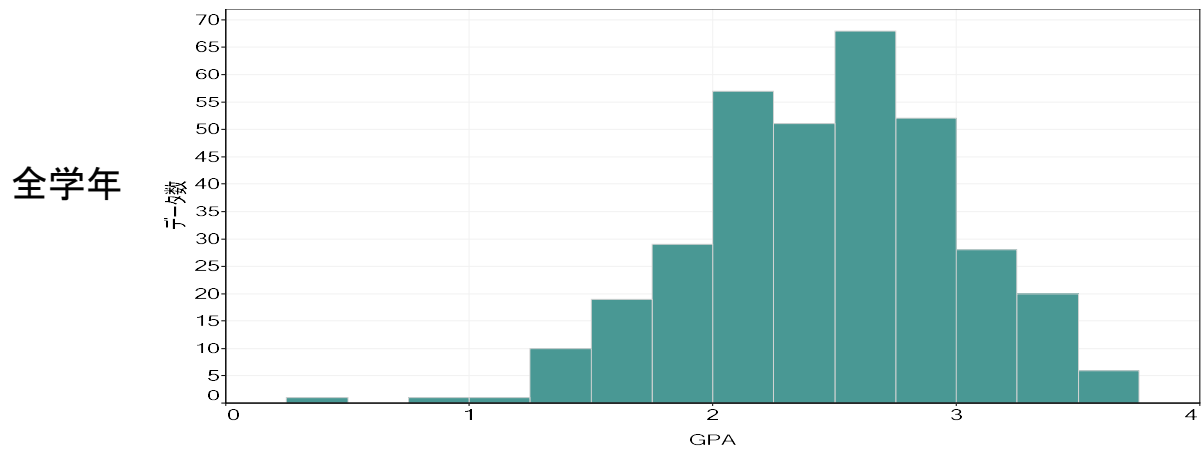
3 経営学部 1)経営学科



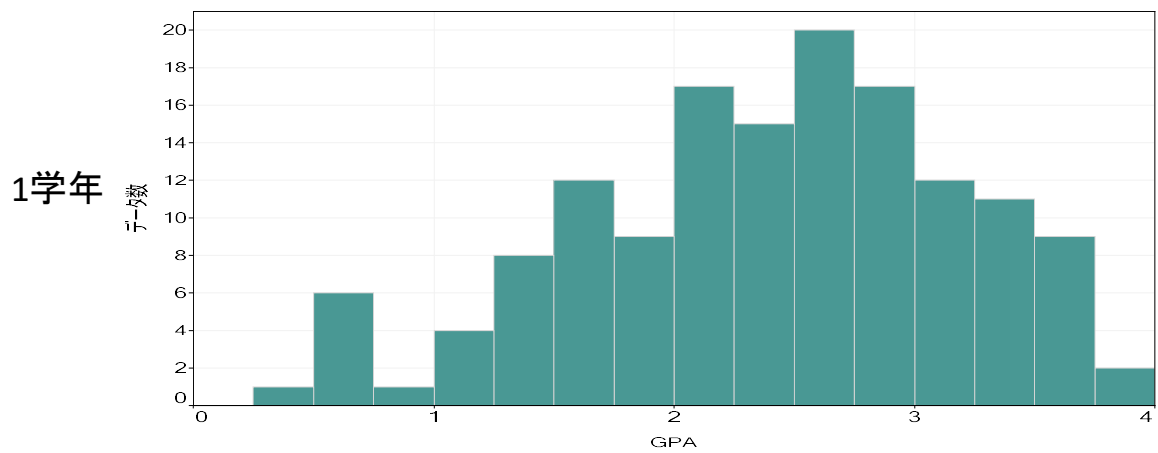
3 経営学部 2)ビジネス企画学科



4 保健医療学部 1)看護学科

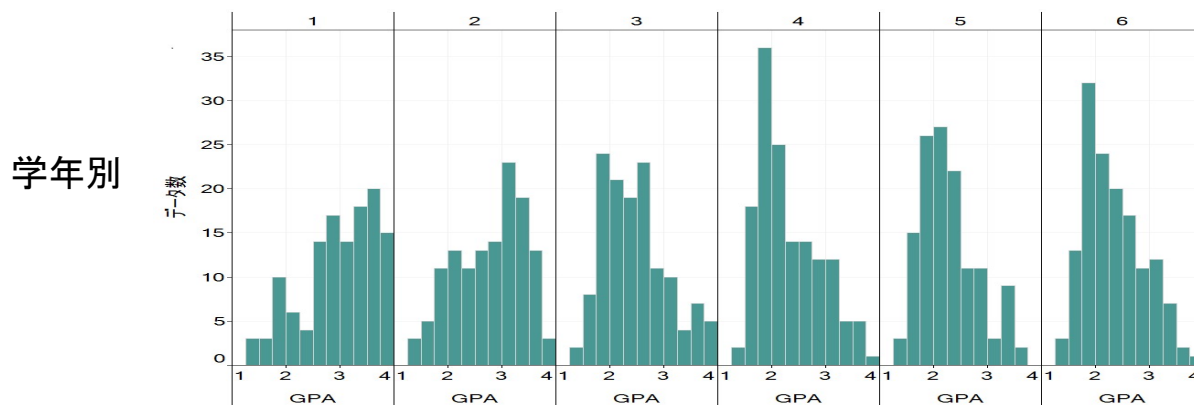
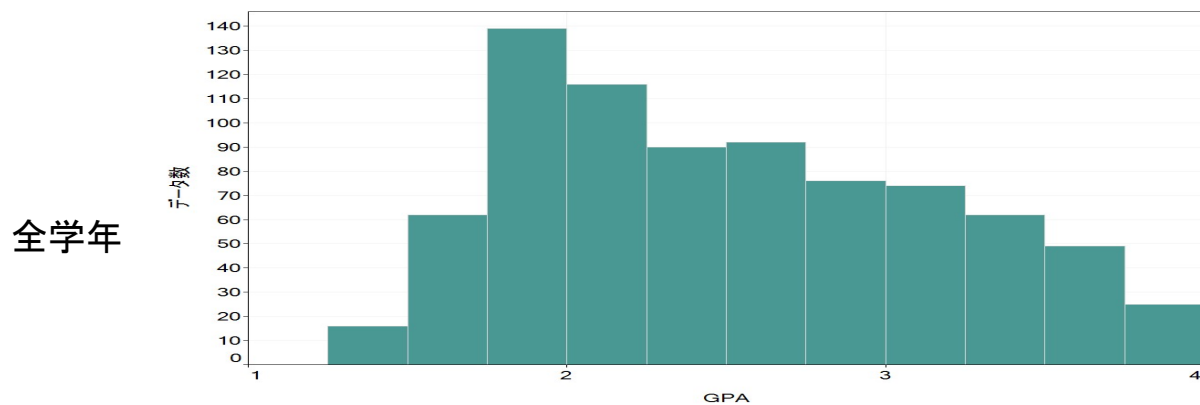


4 保健医療学部 2)健康スポーツ科学科



* 健康スポーツ科学科の2017年度は、1年生のみ。

5 歯学部



まとめ

2017年度における朝日大学に学ぶ全学部・学科の学生2,354名のGPA値の分布状態と平均値を算出し、ここに公表することができた。なお学年別GPAは、その学年までの総合GPA値を表している。