

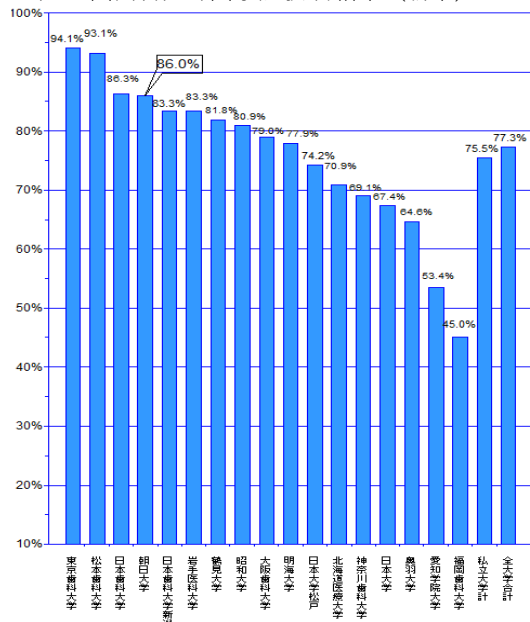
8 国家資格の取得状況（2022年度）

▶ 歯学部 第116回歯科医師国家試験：2022年1月28日（土）・29日（日）実施

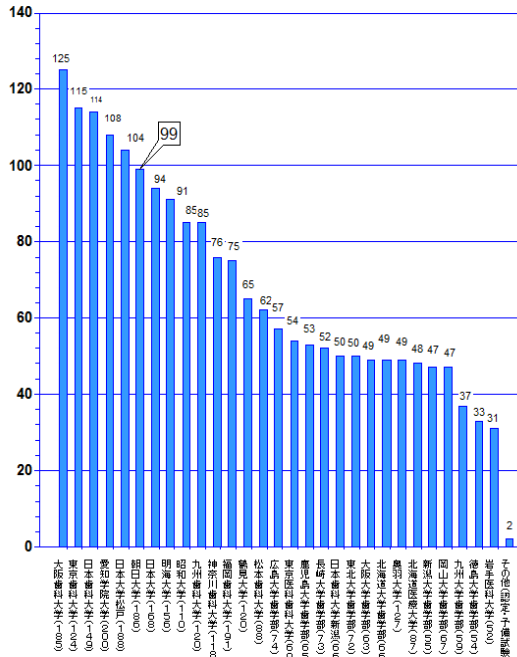
合格発表日 2023年3月16日（木）

受験者	新卒	86名	既卒	100名	計	186名
合格者	新卒	74名	既卒	25名	計	99名
合格率		86.0%		25.0%		53.2%

第116回歯科医師国家試験 合格率（新卒）



第116回歯科医師国家試験 全大学 合格者数（総数）



*大学名の後に示す()内の数値は、各大学の受験者数

▶ 保健医療学部看護学科 第112回看護師国家試験：2023年2月12日（日）実施

合格発表日 2023年3月24日（金）

受験者	新卒	88名	既卒	4名	計	92名
合格者	新卒	88名	既卒	1名	計	89名
合格率		100.0%		25.0%		96.7%

▶ 保健医療学部看護学科 第109回保健師国家試験：2023年2月10日（金）実施

合格発表日 2023年3月24日（金）

受験者	新卒	9名	既卒	名	計	9名
合格者	新卒	9名	既卒	名	計	9名
合格率		100.0%		%		100.0%

➤ 歯科衛生士専門学校 第32回歯科衛生士国家試験：2023年3月5日（日）実施

合格発表日 2022年3月24日（金）

受験者	本校	70名	全国	7,470名
合格者	新卒	70名	全国	6,950名
合格率		100.0%		93.0%

➤ 教職課程センター

教育職員免許状 過去5年間の取得状況（2023年3月31日現在）

年度	免許状種類（教科）														合計 （単位：件）	人数 （単位：人）
	一種免許状								専修免許状							
	中学校		高等学校						中学校		高等学校					
	社会	保健 体育	社会※	地理 歴史	公民	商業	情報	保健 体育	社会	社会	地理 歴史	公民	商業	情報		
2018	5	-	-	8	4	13	-	-	0	-	-	0	0	0	30	22
2019	0	-	-	0	0	11	-	-	0	-	-	0	0	0	11	11
2020	1	20	-	6	6	4	-	29	0	-	-	0	0	0	66	39
2021	7	24	-	7	9	7	-	34	0	-	-	0	0	0	88	50
2022	9	23	-	10	10	6	-	36	0	-	-	0	1	0	95	53
開設からの合計	328	67	39	317	350	363	59	99	4	2	1	3	5	1	1,638	926

※高等学校教諭一種免許状（社会）にあつては1993年度から、また、同専修免許状（社会）にあつては1994年度から、それぞれ「地理歴史」及び「公民」に分離されています。

➤ 経営学部

合格実績（2023年3月31日現在）

公認会計士 （論文式）	種別/年	2012	2013	2014	2015	2016	2017	2018	2019	2020	2021	2022	合計
		平成24	平成25	平成26	平成27	平成28	平成29	平成30	令和元	令和2	令和3	令和4	
	学部生・院生 卒業生	0	0	2	5	8	6	12	5	9	3	6	56

※公認会計士試験は短答式と論文式の両方に合格する必要があります。公認会計士試験合格者は「論文式」の合格をさします。

公認会計士 （短答式）	種別/年	2012	2013	2014	2015	2016	2017	2018	2019	2020	2021	2022	合計
		平成24	平成25	平成26	平成27	平成28	平成29	平成30	令和元	令和2	令和3	令和4	
	学部生・院生	0	1	9	7	11	9	12	8	7	9	14	87

税理士試験 （簿記論）	種別/年	2012	2013	2014	2015	2016	2017	2018	2019	2020	2021	2022	合計
		平成24	平成25	平成26	平成27	平成28	平成29	平成30	令和元	令和2	令和3	令和4	
	学部生	2	5	4	11	6	8	10	8	14	7	16	91

税理士試験 （財務諸表論）	種別/年	2012	2013	2014	2015	2016	2017	2018	2019	2020	2021	2022	合計
		平成24	平成25	平成26	平成27	平成28	平成29	平成30	令和元	令和2	令和3	令和4	
	学部生・院生	4	9	3	8	9	7	4	10	12	21	13	100

日商簿記検定 1級	種別/年	2012	2013	2014	2015	2016	2017	2018	2019	2020	2021	2022	合計
		平成24	平成25	平成26	平成27	平成28	平成29	平成30	令和元	令和2	令和3	令和4	
	学部生	2	3	5	6	10	3	15	7	7	7	9	74

全経上級試験	種別/年	2012	2013	2014	2015	2016	2017	2018	2019	2020	2021	2022	合計
		平成24	平成25	平成26	平成27	平成28	平成29	平成30	令和元	令和2	令和3	令和4	
	学部生			4	1	7	3	4	9	0	2	5	35