

2 朝日大学学生の学修時間（2015～2017年度）

2017年1月30日最終版

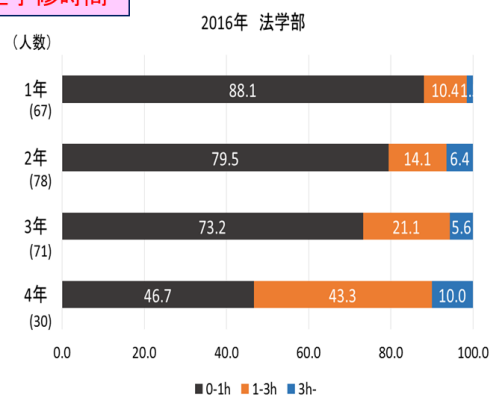
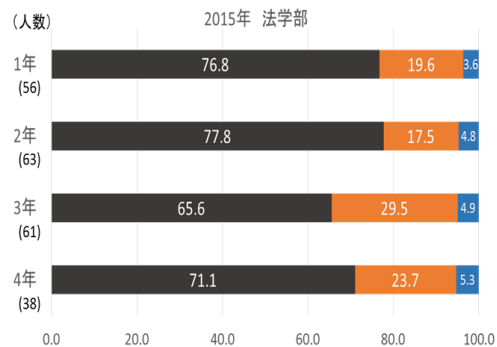
2015年度、2016年度 朝日大学学生の学修時間についての 調査結果および IR推進本部からの提言

アンケート集計・評価：朝日大学IR推進本部

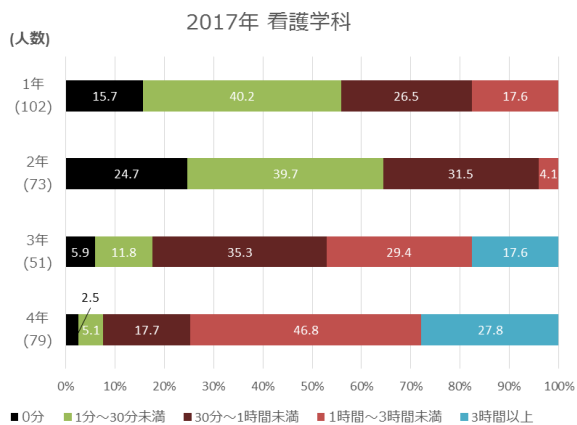
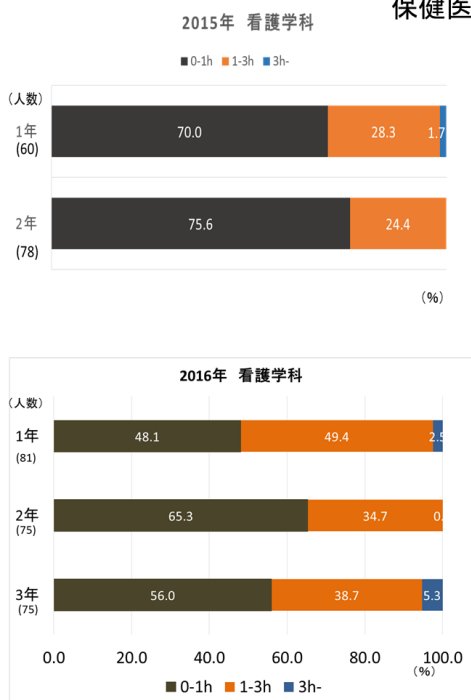
本調査は学生部が実施した項目から学修時間について抜粋し、再集計と評価を行ったものである。

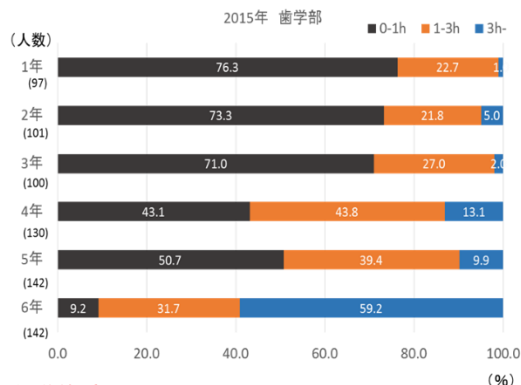
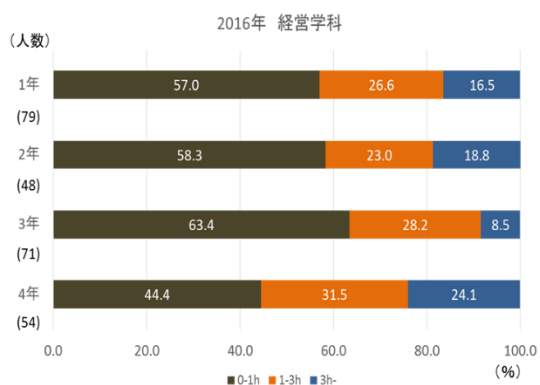
調査 2015年 10月15日～、2016年 7月 1日～

1日の自主学修時間

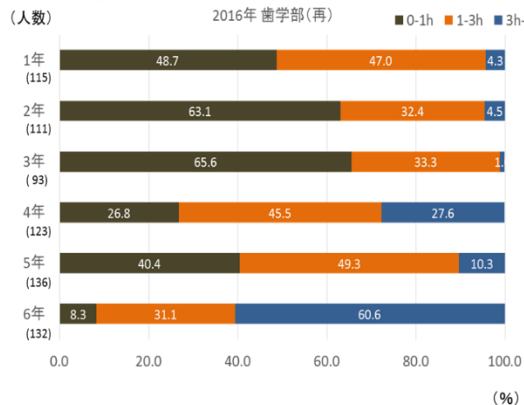
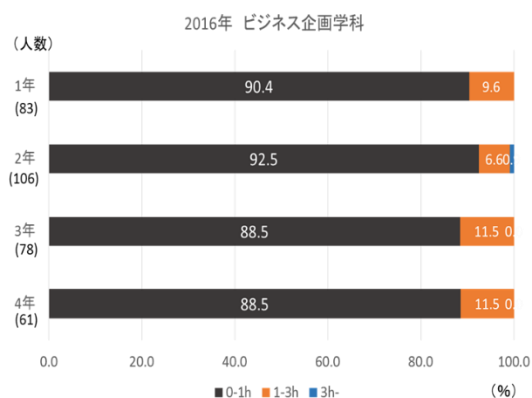


保健医療学部看護学科は2014年開設





1日の自主学修時間



学修時間(2015・2016年)まとめ

全体的

学部・学科間で学修時間に差がみられた。特に文系学部は総じて学修時間は少なく、学修時間をほとんどとっていない学生が多いものと考えられた。

次年度に向かったの各学部・教員の役割

- カリキュラムポリシー、ディプロマポリシーを徹底する上でも、各学部学科・各学年ごとに個々の到達目標を示し、その目標を達成するための自発的学修を行う、いわゆる極めの細かい指導が必要と考えられた。
- また課題を与えるなど、学修の時間をもっと取らせるなどの配慮が必要と思えた。

学修時間のアンケート調査内容の変更

2016年度までの学修時間調査

あなたの自主学修について、次のそれぞれの項目にお答えください。
1日の平均自主学習時間に当てはまる番号をマークしてください。
① 0～1時間 ② 1時間～3時間 ③ 3時間以上

2017年度調査

あなたの自主学修について、次のそれぞれの項目にお答えください。
1日の平均自主学修時間に当てはまる番号をマークしてください。
a. 0分 b. 1分～30分未満 c. 30分～1時間未満
d. 1時間～3時間未満 e. 3時間以上

2018年度から

今学期の1週間当たりの平均自主学修時間を教えてください。
① 0時間 ② 1時間未満 ③ 1～3時間未満 ④ 3～6時間未満
⑤ 6～10時間未満 ⑥ 10～15時間未満 ⑦ 15～21時間未満
⑧ 21時間以上